
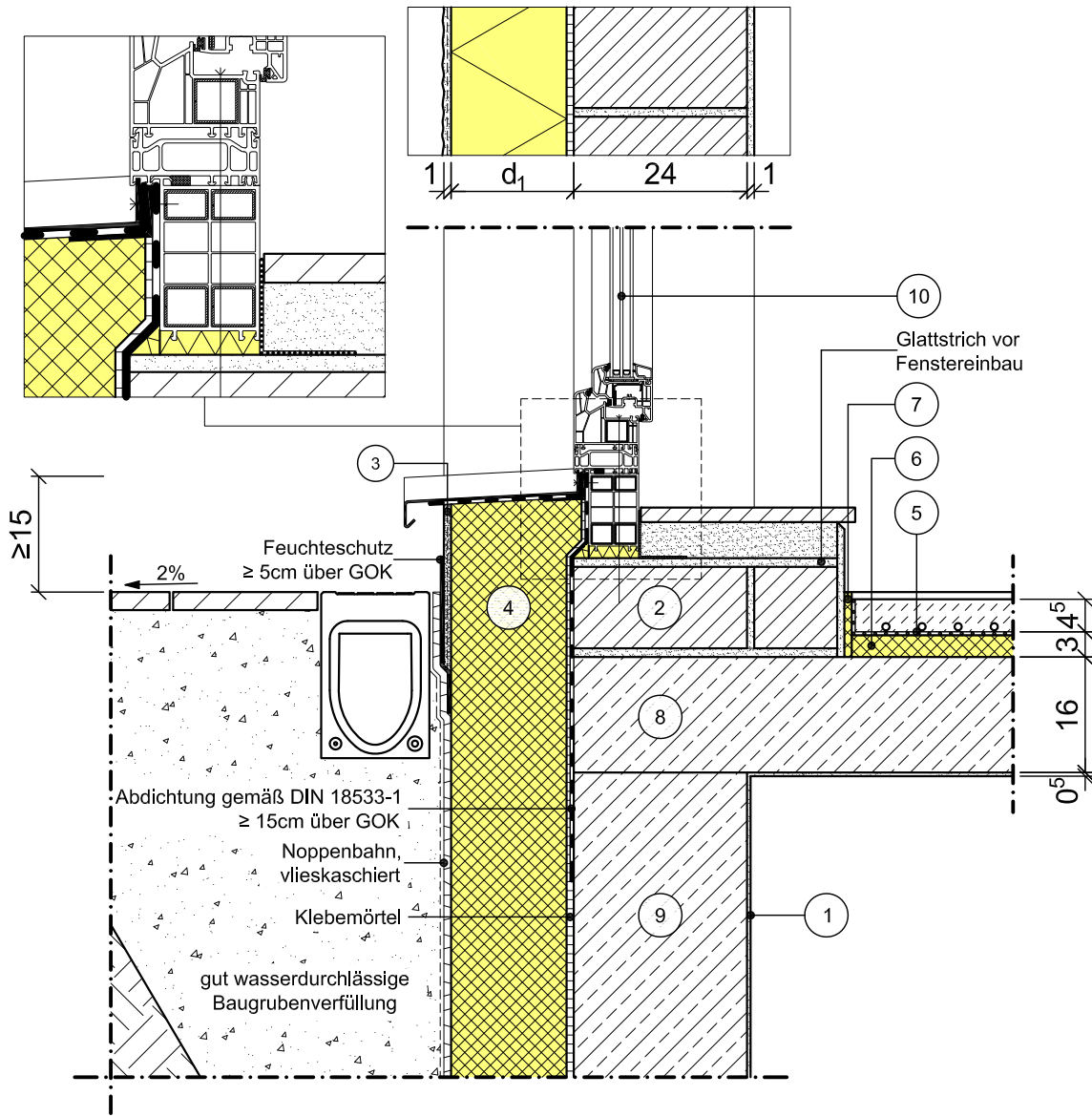


Modell-Nr.	11-14-01-14	
Konstruktionsart	Außenwand mit Wärmedämm-Verbundsystem	
Anschlussdetail	Sockelanschluss	
Untergruppe	Sockelanschluss, unterkellertes Gebäude, beheizter Keller	
Variante	Putzsockel mit Gitterrostrinne, mit Fenster/Tür in Wandebene, erhöhte Bewitterung	



Vertikalschnitt

Maßstab 1:10

	Schichtbezeichnung	s [m]	$\rho$ [kg/m <sup>3</sup> ]	$\lambda$ [W/mK]		Schichtbezeichnung	s [m]	$\rho$ [kg/m <sup>3</sup> ]	$\lambda$ [W/mK]
①	Innenputz	s.o.	1400	0,70	⑨	Stahlbeton, Beton mit hohem Wassereindringwiderstand	0,24	2300	2,3
②	Mauerwerk	0,24	-	0,56	⑩	Tür / Fensterelement	0,07	-	$\lambda_{Fen}$
③	armiertes Sockelputzsystem	0,01	1800	0,87	⑪				
④	Systemzugehörige Sockel-/ Perimeterdämmplatte	$d_1$	-	0,040	⑫				
⑤	Estrich auf Trennlage	0,045	2000	1,4	⑬				
⑥	Trittschalldämmung	0,03	-	0,040	⑭				
⑦	Randdämmstreifen	0,01	-	0,040	⑮				
⑧	Stahlbeton	0,16	2300	2,3	⑯				

Dieses Zeichnungsblatt ist dem "WDVS - Planungsatlas" entnommen.  
Bei der Verwendung ist zu beachten, dass im Gesamtwerk ggf. weitere konstruktionsrelevante Hinweise enthalten sind.