
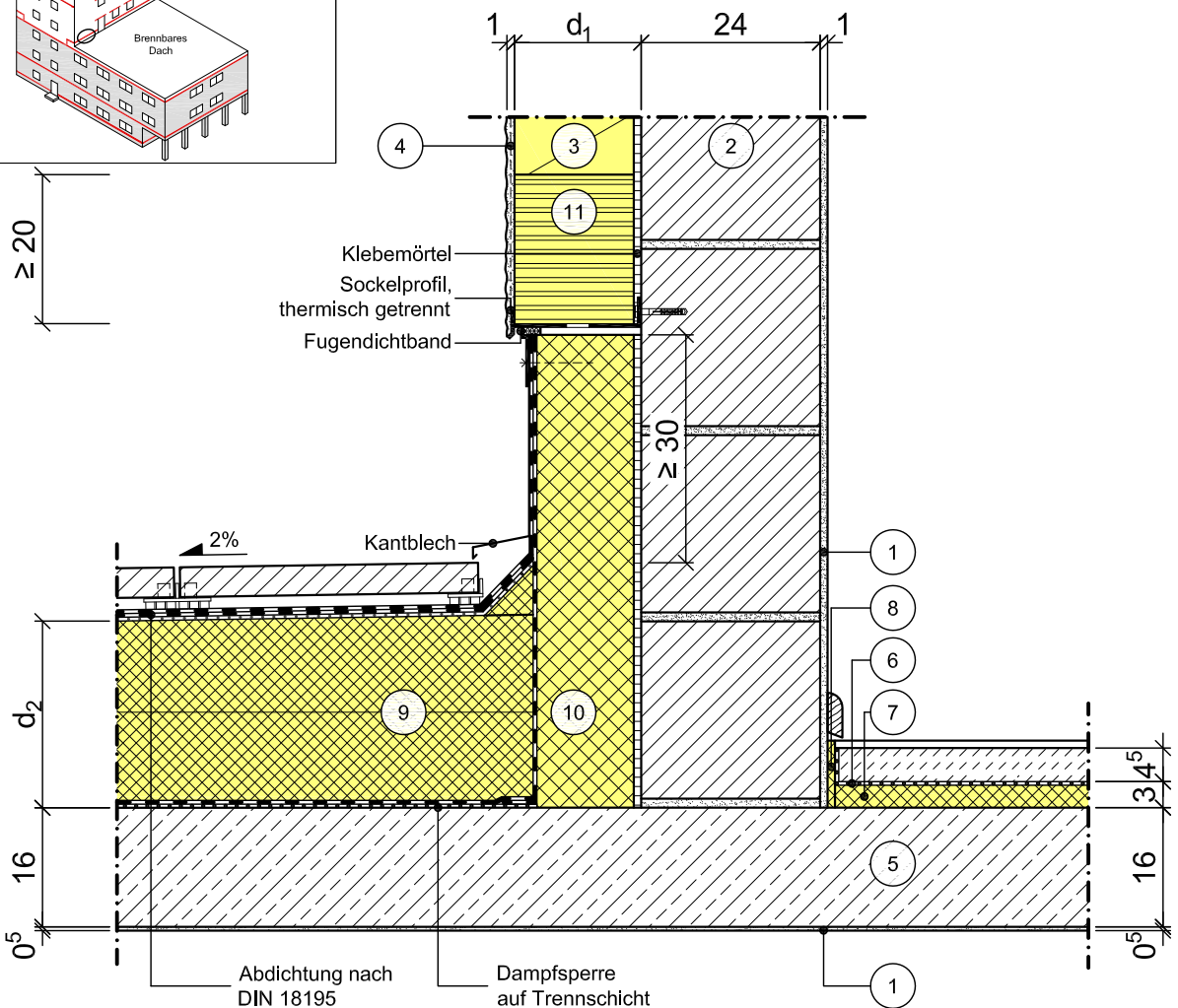
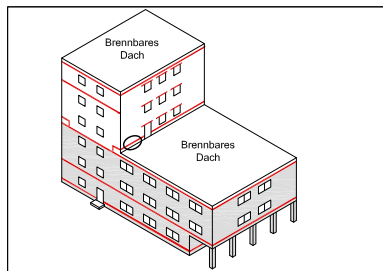


Modell-Nr.	11-18-01-31	
Konstruktionsart	Außenwand mit Wärmedämmverbundsystem	
Anschlussdetail	Loggien, Terrassen	
Untergruppe	BR-Unterer Anschluss an aufgehende Wand	
Variante	Wandebene, mit Brandriegel	



Vertikalschnitt

Maßstab 1:10

	Schichtbezeichnung	s [m]	ρ [kg/m ³]	λ [W/mK]		Schichtbezeichnung	s [m]	ρ [kg/m ³]	λ [W/mK]
①	Innenputz	0,01	1400	0,70	⑨	Wärmedämmung (als Gefälledämmung)	d ₂	-	λ_2
②	Mauerwerk	0,24	-	0,56	⑩	druckfeste Wärmedämmung	d ₁ - 0,04	-	0,040
③	expandiertes Polystyrol	d ₁	-	λ_1	⑪	Brandriegel	d ₁	-	λ_3
④	armiertes Putzsystem	0,01	1800	0,87	⑫				
⑤	Stahlbeton	0,16	2300	2,3	⑬				
⑥	Estrich auf Trennlage	0,045	2000	1,4	⑭				
⑦	Trittschalldämmung	0,03	-	0,040	⑮				
⑧	Randdämmstreifen	0,01	-	0,040	⑯				

Dieses Zeichnungsblatt ist dem "WDVS - Planungsatlas" entnommen.
Bei der Verwendung ist zu beachten, dass im Gesamtwerk ggf. weitere konstruktionsrelevante Hinweise enthalten sind.