
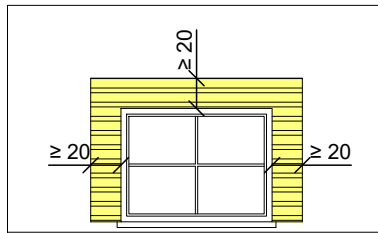
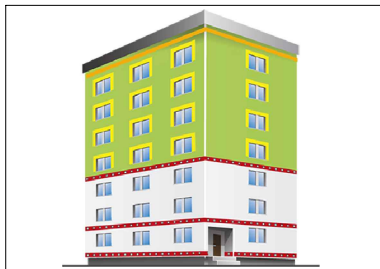
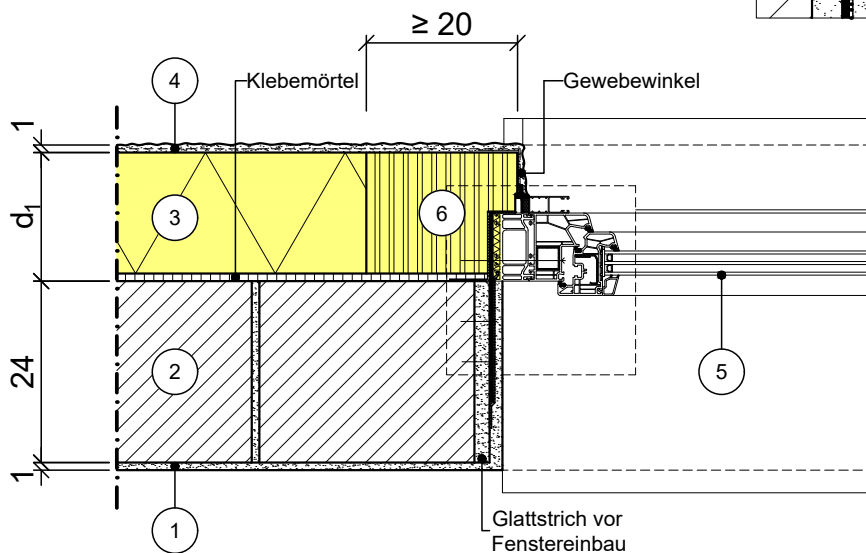
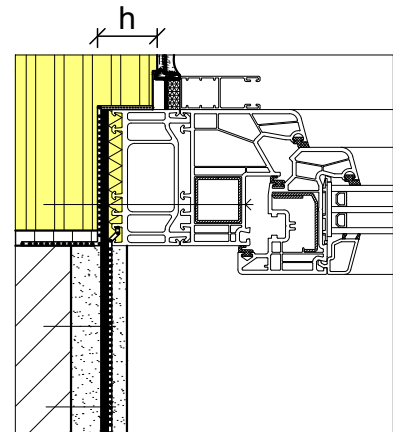


| | | |
|------------------|--|---|
| Modell-Nr. | 11-20-11-33 |  |
| Konstruktionsart | Außenwand mit Wärmedämm-Verbundsystem | |
| Anschlussdetail | Fensteranschluss | |
| Untergruppe | Fensterleibung mit Rollladenführungsschiene | |
| Variante | Fenster in Dämmebene, normale Bewitterung, mit Sturzschutz | |



Dimensionen des Sturzschutzes, wenn Fensterrahmen mehr als 4 cm Überstand hat



Horizontalschnitt

Maßstab 1:10

| | Schichtbezeichnung | s [m] | ρ [kg/m ³] | λ [W/mK] | | Schichtbezeichnung | s [m] | ρ [kg/m ³] | λ [W/mK] |
|---|--------------------------------|-------|-----------------------------|------------------|---|--------------------|-------|-----------------------------|------------------|
| ① | Innenputz | 0,01 | 1400 | 0,70 | ⑨ | | | | |
| ② | Mauerwerk | 0,24 | - | 0,56 | ⑩ | | | | |
| ③ | Wärmedämmung | d_1 | - | λ_1 | ⑪ | | | | |
| ④ | armiertes Putzsystem | 0,01 | 1800 | 0,87 | ⑫ | | | | |
| ⑤ | Fenster-Element (exemplarisch) | - | - | - | ⑬ | | | | |
| ⑥ | Sturzschutz | d_1 | - | λ_2 | ⑭ | | | | |
| ⑦ | | | | | ⑮ | | | | |
| ⑧ | | | | | ⑯ | | | | |