

Wärmeschutztechnische Kennwerte

Modell-Nummer	11-01-02-01
Konstruktionsart	Außenwand mit Wärmedämm-Verbundsystem
Anschluss	Traufanschluss
Untergruppe/Variante	Traufanschluss, Steildach, beheizter Dachraum, Vollsparrendämmung, Putzabschluss mit Kellenschnitt, normale Bewitterung

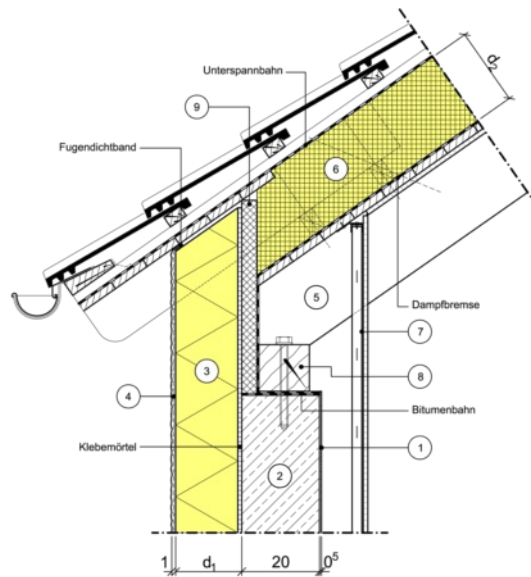
3	Dicke der Dämmschicht der Außenwand	d	0,120	m
3	Wärmeleitfähigkeit der Dämmschicht der Außenwand	λ	0,022	W/(mK)
6	Dicke der Dämmung des obersten Gebäudeabschlusses	d	0,160	m
6	Wärmeleitfähigkeit der Dämmung des obersten Gebäudeabschlusses	λ	0,026	W/(mK)

Thermische Werte des Konstruktionsanschlusses

(Zwischenwerte können linear interpoliert werden)

Wärmedurchgangskoeffizient Regelbauteil "Außenwand"	U	0,170	W/(m ² K)
Wärmedurchgangskoeffizient Regelbauteil "Dach"	U	0,230	W/(m ² K)
Längenbezogener Wärmedurchgangskoeffizient	ψ	-0,020	W/(mK)
Minimale Oberflächentemperatur im beheizten Raum	θ_{\min}	16,5	°C

Konstruktionszeichnung



Temperaturbild einer repräsentativen Variante

